

# FLÖTZINGER - Anbaugeräte für den Einsatz in Biogasanlagen



**Biogas**

## Silageschaufeln für

- **Frontlader**
- **Radlader**
- **Teleskoplader**

Die perfekte Lösung für mühelose und einfache Silageentnahme!  
Jede Silageschaufel wird dem **Fahrzeugfabrikat und -typ exakt** angepasst.  
Dies sorgt für ein optimales Füllverhalten, bestmöglichem Schwerpunkt, ideale Vorbaulänge usw. und bietet somit höchste Umschlagkraft.



### "SSR" / "SGS"

- ☞ äußerst robuste Bauweise
- ☞ Greifer hydraulisch betätigt durch zwei Zylinder, Hauptlagerbolzen in Gleitlager
- ☞ zusätzliche Versteifungen im Schaufelkörper (2 / 3 Stück)
- ☞ Verschleißstahl aus HARDOX (450HB)
- ☞ Hydraulikzylinder mit Gelenklager und Schmierstellen

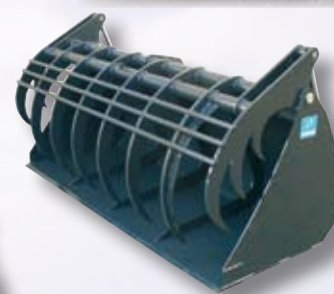


Abb. „SGS“



**"SSR"**  
Breite: 1,50m - 2,80m  
Inhalt: 0,7m<sup>3</sup> - 1,7m<sup>3</sup>

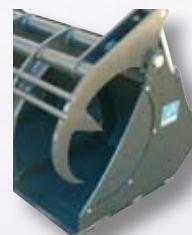


Abb. „SSR“  
☞ Seitendeckel mit verschraubten Einsatzblechen

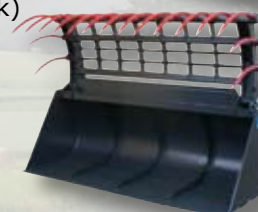
**"SGS"**  
Breite: 2,00m - 2,80m  
Inhalt: 1,6m<sup>3</sup> - 2,4m<sup>3</sup>

### "SSM"

- ☞ Greifer hydraulisch betätigt durch zwei Zylinder, mit verschraubten Radiuszinken (**Schwerlastausführung**) mit je 2 seitlichen Zinken
- ☞ zusätzliche Verdrehsicherung der Radiuszinken!
- ☞ Hauptlagerbolzen in Gleitlager
- ☞ zusätzliche Versteifungen im Schaufelkörper (=3 Stück)
- ☞ Verschleißstahl aus HARDOX (450HB)
- ☞ Hydraulikzylinder mit Gelenklager und Schmierstellen



Breite: 2,20m - 2,80m  
Inhalt: 2,1m<sup>3</sup> - 2,7m<sup>3</sup>



### "SSM-L"

- ☞ Greifer hydraulisch betätigt durch zwei Zylinder, mit verschraubten Radiuszinken (**Schwerlastausführung**) mit je 3 seitlichen Zinken
- ☞ zusätzliche Verdrehsicherung der Radiuszinken!
- ☞ Hauptlagerbolzen in Gleitlager
- ☞ zusätzliche Versteifungen im Schaufelkörper (=3 Stück)
- ☞ Verschleißstahl aus HARDOX (450HB)
- ☞ Hydraulikzylinder mit Gelenklager und Schmierstellen



Breite: 2,20m - 3,00m  
Inhalt: 2,6m<sup>3</sup> - 3,5m<sup>3</sup>



### "SSM-XL"

- ☞ Greifer hydraulisch betätigt durch zwei Zylinder, mit verschraubten Radiuszinken (**Schwerlastausführung**) mit je 3 seitlichen Zinken
- ☞ zusätzliche Verdrehsicherung der Radiuszinken!
- ☞ Hauptlagerbolzen in Gleitlager
- ☞ zusätzliche Versteifungen im Schaufelkörper (=3 Stück)
- ☞ Verschleißstahl aus HARDOX (450HB)
- ☞ Hydraulikzylinder mit Gelenklager und Schmierstellen



Breite: 2,30m - 3,00m  
Inhalt: 3,5m<sup>3</sup> - 4,5m<sup>3</sup>



**FLÖTZINGER**  
Gerätetechnik GmbH

Tüsslinger Straße 2  
D-84570 Polling  
Tel: 0049 (0) 8633/8984-0 • Fax: 0049 (0) 8633/8984-49  
floetzing@floetzing-geraetetechnik.de  
www.floetzing-geraetetechnik.de

# FLÖTZINGER - Anbaugeräte für den Einsatz in Biogasanlagen

## Ladeschaufeln für

- Frontlader
- Radlader
- Teleskoplader

### "LS"

▲ zum Anbau an Radlader und Teleskoplader.

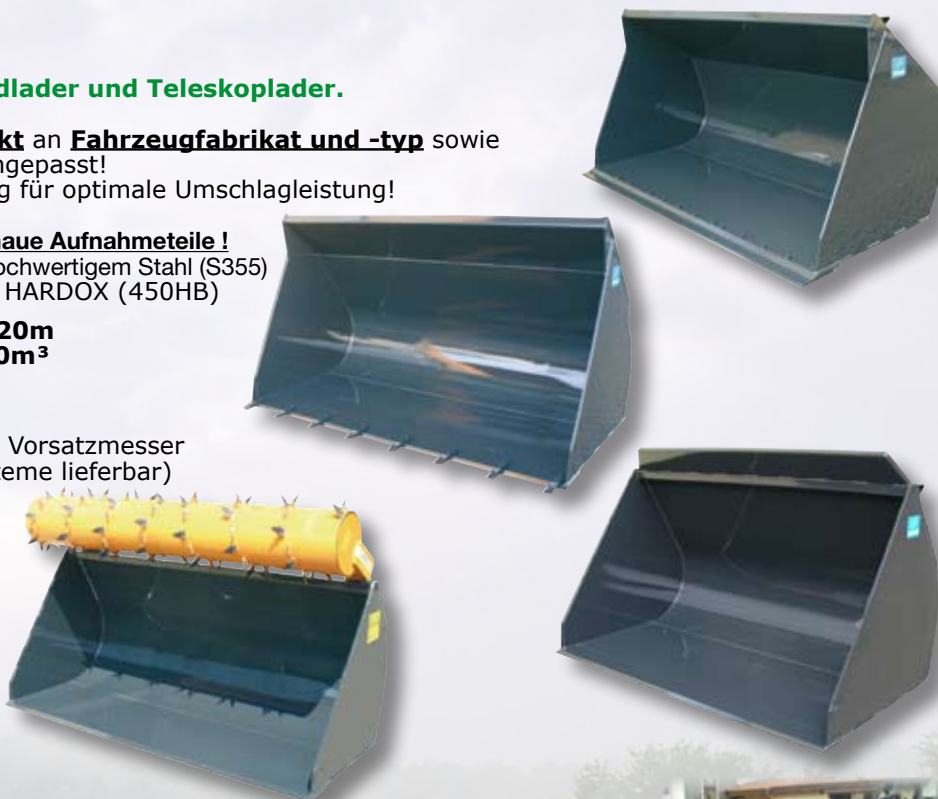
Jede Schaufel wird **exakt** an **Fahrzeugfabrikat und -typ** sowie dessen Einsatzgebiet angepasst!  
Die Grundvoraussetzung für optimale Umschlagleistung!

- ! **verstärkte, passgenaue Aufnahmeteile!**
- Schaufelkörper aus hochwertigem Stahl (S355)
- Verschleißstahl aus HARDOX (450HB)

**Breite: 1,80m - 3,20m**  
**Inhalt: 0,5m<sup>3</sup> - 7,0m<sup>3</sup>**

#### Zusatzrüstung:

- ✓ Unterschraubmesser, Vorsatzmesser
- ✓ Zähne (div. Zahnsysteme lieferbar)
- ✓ Rückwanderhöhung
- ✓ Anbau von Silofräsen
- ✓ uvm.



### "LS"

▲ zum Anbau an Frontlader (mit sog. "EURO-SW")

- für Schlepper bis 250PS (!)
- ! **verstärkte, passgenaue Aufnahmeteile!**
- Schaufelkörper aus hochwertigem Stahl (S355)
- Verschleißstahl aus HARDOX (450HB)

**Breite: 2,00m - 3,00m**  
**Inhalt: 1,5m<sup>3</sup> - 4,0m<sup>3</sup>**

#### Zusatzrüstung:

- ✓ Unterschraubmesser, Vorsatzmesser
- ✓ Zähne (div. Zahnsysteme lieferbar)
- ✓ Rückwanderhöhung
- ✓ Anbau von Silofräsen
- ✓ uvm.



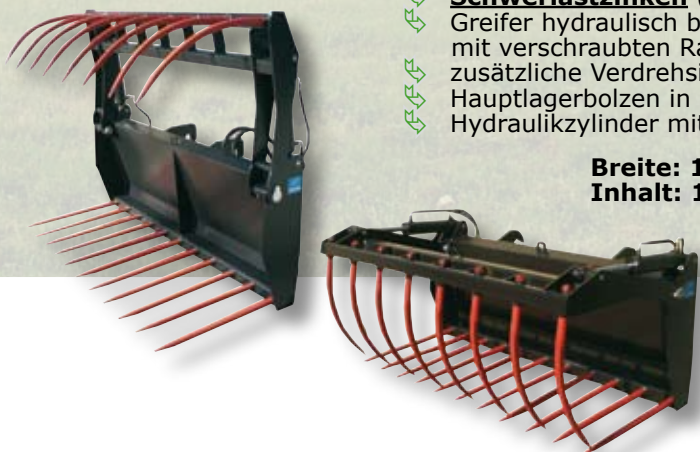
## Silagezange für

- Frontlader
- Radlader
- Teleskoplader

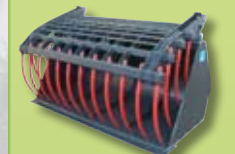
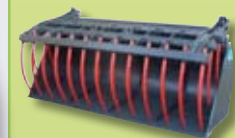
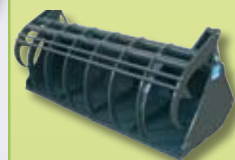
### "SZ-V"

- ✓ **Schwerlastzinken** (Zinkenlänge 1000mm - 1250mm)
- Greifer hydraulisch betätigt durch zwei Zylinder, mit verschraubten Radiuszinken (**Schwerlastausführung**), zusätzliche Verdrehsicherung der Radiuszinken!
- ✓ Hauptlagerbolzen in Gleitlager
- ✓ Hydraulikzylinder mit Gelenklager und Schmierstellen

**Breite: 1,80m - 2,80m**  
**Inhalt: 1,3m<sup>3</sup> - 2,8m<sup>3</sup>**



**Biogas**



**FLÖTZINGER**  
Gerätetechnik GmbH

Tüsslinger Straße 2  
D-84570 Polling  
Tel: 0049 (0) 8633/8984-0 • Fax: 0049 (0) 8633/8984-49  
floetzing@floetzing-geraetetechnik.de  
www.floetzing-geraetetechnik.de